



SaluteMia

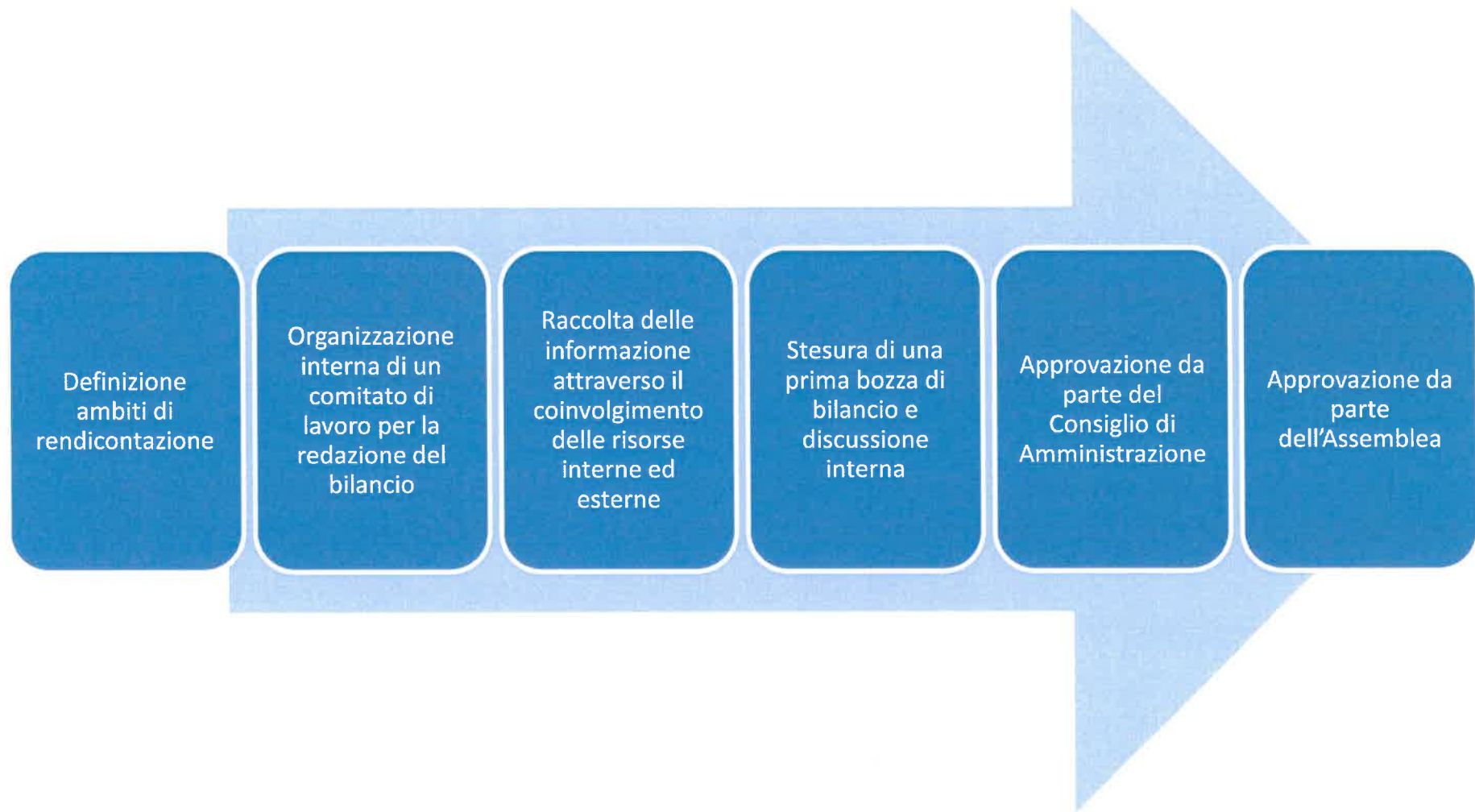
**Società di Mutuo Soccorso
dei Medici e degli Odontoiatri**

BILANCIO SOCIALE 2023

1. INTRODUZIONE

- Il D. Lgs 117/17 cosiddetto Codice del Terzo Settore prevede l'obbligo per gli ETS di maggiore dimensione di redigere il Bilancio Sociale e la sua contestuale approvazione da parte dell'Assemblea.
- A tal fine SaluteMia, seguendo le Linee Guida emanate dal Ministero del Lavoro con decreto del 04.07.2019 ha redatto il proprio bilancio sociale per meglio rendicontare i valori di cui è portatrice, la missione e le modalità con cui ha perseguito i propri obiettivi.
- SaluteMia persegue l'obiettivo di garantire prestazioni sanitarie integrative complementari e sostitutive rispetto a quelle erogate dal Servizio Sanitario Nazionale. Mutualità e solidarietà sono i principi su cui si basa SaluteMia che persegue finalità di interesse generale, sulla base del principio costituzionale di sussidiarietà, ed opera unicamente a favore dei propri soci, dei loro familiari, partecipanti o aventi causa ed intende far partecipare gli stessi ai benefici della mutualità associativa.

2. PROCESSO DI FORMAZIONE DEL BILANCIO SOCIALE



3. INFORMAZIONI GENERALI SU SALUTEMIA

- **Denominazione:** SaluteMia società di Mutuo soccorso dei Medici e degli Odontoiatri, sede in Roma Via della Mercede 33;
- **Forma giuridica:** Società di mutuo Soccorso ai sensi della legge 3818 del 1886, integrata dalla legge 106 del 2016, Ente del Terzo Settore;
- **Data di costituzione:** Roma, 29 ottobre 2015;
- **Scopo Sociale:** attività di mutuo soccorso tra gli associati, per fornire una risposta efficace alle reali esigenze di assistenza sanitaria integrativa degli iscritti e dei propri familiari, garantendo prestazioni integrative complementari e sostitutive rispetto a quelle erogate dal Servizio Sanitario Nazionale. Mutualità e solidarietà sono i principi su cui si basa ed opera unicamente a favore dei propri soci, dei loro familiari, partecipanti o aventi causa ed intende far partecipare gli stessi ai benefici della mutualità associativa;
- **Caratteristiche:** non ha scopo di lucro, ma finalità esclusivamente assistenziali, non svolge attività di impresa ma persegue finalità di interesse generale, sulla base del principio costituzionale di sussidiarietà;

3. INFORMAZIONI GENERALI SU SALUTEMIA

- **Mission:** SaluteMia prevede la partecipazione di tutti gli associati, attraverso il criterio della reciprocità, con il fine di garantire protezione ed assistenza sanitaria ai propri Soci, concedendo sussidi per una tutela economica sulle spese sanitarie necessarie ai controlli, al mantenimento o al ripristino della salute, mediante rimborso;
- **Valori:** Assenza di fini lucrativi poiché le risorse sono a vantaggio degli assistiti, Democraticità in quanto gli organi sociali sono eletti dall'Assemblea degli Associati, Mutualità perché i membri che ne fanno parte s'impegnano, volontariamente e senza fini di lucro personale, a prestarsi reciproco aiuto e assistenza, assistenza a Vita in quanto non vi sono limiti di età nella partecipazione e nel diritto al sussidio da parte di SaluteMia.

4. STRUTTURA, GOVERNO E AMMINISTRAZIONE

Assemblea dei Soci



Approva i Bilanci consuntivi, delibera le modifiche dello Statuto e Regolamento ed elegge ogni cinque anni le cariche sociali, sono soci i titolari del rapporto associativo

Consiglio di Amministrazione



Oltre a porre in essere tutti gli atti necessari all'amministrazione, ammette i soci in SaluteMia, determina i piani di assistenza e l'entità dei contributi da versare.

I componenti:

PRESIDENTE:

Prada Gianfranco

VICE PRESIDENTE:

Scassola Maurizio

CONSIGLIERI:

Barbieri Sergio

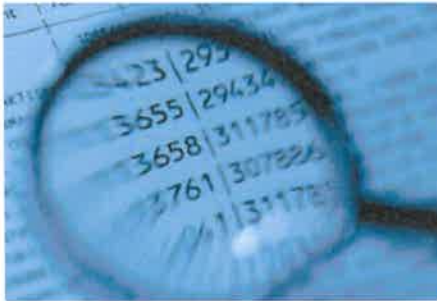
Chiamenti Giampietro

Lavecchia Mario

Sodano Luigi

4. STRUTTURA, GOVERNO E AMMINISTRAZIONE

Revisore Unico e Componente OdV



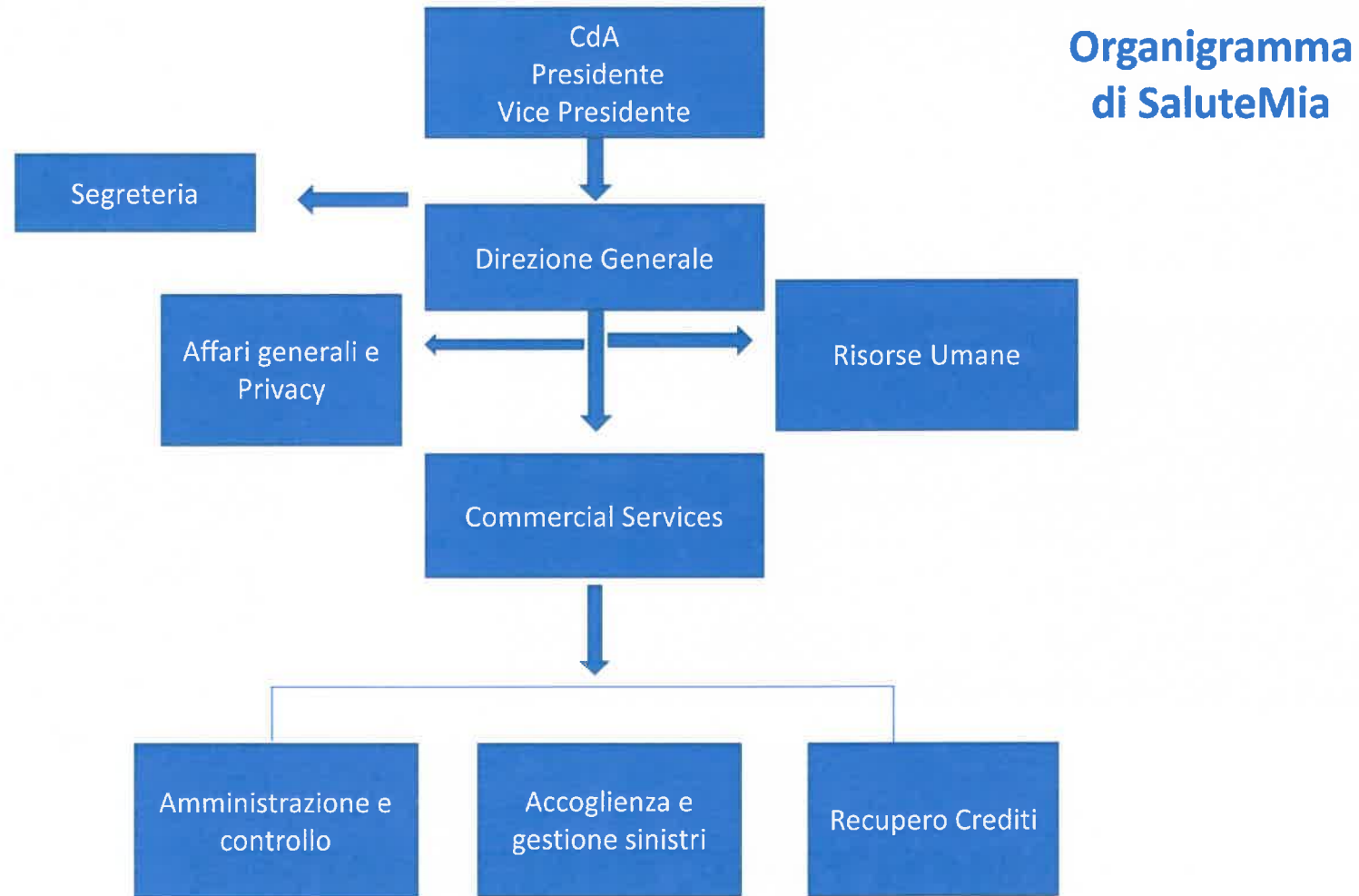
- Verifica la corretta tenuta della contabilità e predisposizione del bilancio di esercizio, effettua il controllo di legittimità e nell'ambito delle funzioni di vigilanza, sorveglia e verifica la regolare efficacia del Modello Organizzativo 231.
- **Il componente monocratico è il Dott. Ugo Venanzio Gaspari.**

Direttore Generale



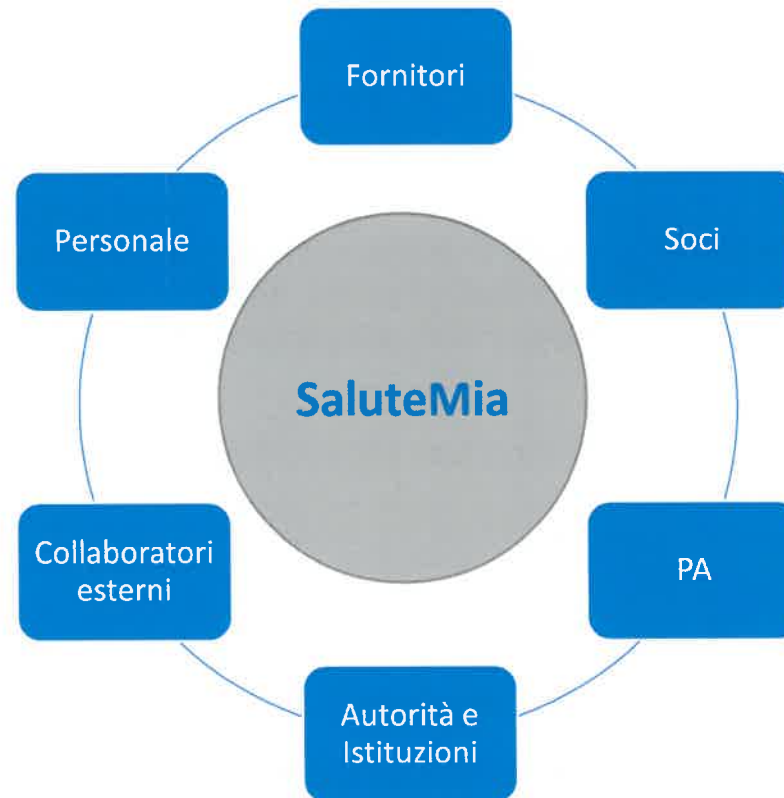
- Si assicura che ogni operazione venga eseguita nel migliore dei modi, pone in essere le decisioni del Consiglio di Amministrazione, amministra nel modo corretto le risorse interne per lo sviluppo delle varie attività.
- **Direttore Generale: Dott. Gian Piero Marciani**

4. STRUTTURA, GOVERNO E AMMINISTRAZIONE



4. STRUTTURA, GOVERNO E AMMINISTRAZIONE

- **Gli Stakeholder e le regole di comportamento**



4. STRUTTURA, GOVERNO E AMMINISTRAZIONE

Nel rapporto con i propri stakeholder, SaluteMia adotta una serie di regole comportamentali, parte del proprio Codice Etico. In particolare:

- **Rapporti con i fornitori:** i rapporti di SaluteMia con i fornitori e con tutte le altre controparti commerciali sono improntati a disponibilità, rispetto reciproco e cortesia, nell'ottica di un rapporto collaborativo di elevata professionalità. Tali rapporti avvengono nel rispetto dei principi di trasparenza, eguaglianza, lealtà e libera concorrenza.
- **Rapporti con i Soci:** SaluteMia si impegna a garantire la trasparenza e l'accesso alle informazioni da parte dei Soci sull'attività mutualistica, garantendo la correttezza e la trasparenza degli atti e delle forme di rendicontazione. SaluteMia promuove la partecipazione consapevole, la conoscenza delle regole comuni e la trasparenza delle decisioni con l'educazione, la formazione e l'informazione.
- **Rapporti con la Pubblica Amministrazione:** i rapporti con le Pubbliche Amministrazioni sono riservati ai soggetti a ciò espressamente delegati o autorizzati, che sono tenuti, nella gestione di detti rapporti, al pieno rispetto delle leggi, dei principi del Codice Etico, del Modello 231 e delle procedure aziendali.
- **Rapporti con altri interlocutori e controparti:** SaluteMia nei rapporti con controparti e altri interlocutori garantisce il rispetto dei criteri di trasparenza, correttezza e agisce nel rispetto dei principi sanciti dal Codice Etico.
- **Rapporti con il Personale:** Sono garantite le medesime possibilità di crescita professionale, senza alcuna discriminazione. Nella gestione dei rapporti gerarchici l'autorità è esercitata con equità e correttezza, evitando ogni abuso.

5. Obiettivi e Attività

LE AREE DI INTERVENTO

Piano Base

Ricovero per grande intervento chirurgico e per grave evento morboso, prestazioni di alta diagnostica, cure e prestazioni dentarie da infortunio, pacchetto maternità, non autosufficienza ed assistenza: prestazioni long term care, prevenzione: cardiovascolare, oncologia base, sindrome metabolica, odontoiatrica, oculistica, pediatrica.

Ricoveri

Ricovero in istituto di cura con intervento chirurgico anche in day hospital a seguito di malattia e infortuni, compreso il parto cesareo; ricovero in istituto di cura senza intervento chirurgico anche in day hospital a seguito di malattia e infortuni, compreso il parto naturale, aborto terapeutico e spontaneo.

Specialistica

Alta diagnostica Integrata, accertamenti e terapie, visite specialistiche, analisi di laboratorio, prestazioni fisioterapiche.

Specialistica Plus!

Alta diagnostica Integrata non compresa nella specialistica, Prestazioni dell'Assistenza maternità PLUS! ed estensione Latte artificiale, Prevenzione oncologica, protesi e ortesi ortopediche.

Odontoiatria

Per prestazioni nell'ambito dell'igiene e prevenzione, emergenza, cure di vari livelli.

Optima Salus

Prestazioni Ospedaliere: ricovero in istituto di cura in regime pubblico e privato, Prestazioni extraospedaliere: alta diagnostica, trattamenti dell'infertilità, malattie oncologiche, medicina oncologica preventiva, gravidanza. Infortuni, Diaria post ricovero per gravi mali, Rimpatrio della salma, Assistenza odontoiatrica.

Critical Illness

Prevede la corresponsione di un capitale una tantum all'Assistito nel caso di: 1) neoplasie maligne (compresa la leucemia), 2) ictus, 3) malattie cardiovascolari, 4) insufficienza renale cronica severa con necessità di trattamento dialitico

5. Obiettivi e Attività

Gli
Aderenti

Soci Titolari Iscritti 2023			
	N.	Donne	Uomini
Soci Titolari Medici e Odontoiatri	8.044	3.683	4.361
Soci Titolari Familiari	438	246	192
TOTALE	8.482	3.929	4.553
Familiari			
	N.	Donne	Uomini
Coniugi dei Titolari Medici e Odontoiatri	2.962	2.314	648
Figli dei Titolari Medici e Odontoiatri	1.207	598	609
Coniugi dei Titolari Familiari	38	24	14
Figli dei Titolari Familiari	18	11	7
TOTALE	4.225	2.947	1.278
		Donne	Uomini
Totale Assistiti	12.707	6.876	5.831

COMPOSIZIONE ISCRITTI 2023	
Numero Totale Iscritti	12.707
Età media	61
Età media soci Titolari Medici e Odontoiatri	67
Età media soci Titolari Familiari	44
Titolari senza nucleo	5.240 (62%)
Titolari con nucleo	3.242 (38%)
Numerosità media nucleo	2,31

5. Obiettivi e Attività



Le
scelte

PIANI INTEGRATIVI SOTTOSCRITTI IN RAPPORTO AL NUMERO DI PIANI BASE SOTTOSCRITTI	2023
Piano Integrativo 1. RICOVERI	57,8%
Piano Integrativo 2. SPECIALISTICA	21,9%
Piano Integrativo 3. SPECIALISTICA PLUS!	2,2%
Piano Integrativo 4. ODONTOIATRIA	1,9%

PIANI OPTIMA SALUS SOTTOSCRITTI IN RAPPORTO AL NUMERO DI TITOLARI E AFFILIATI ISCRITTI	2023
Piano OPTIMA SALUS SINGLE	6,0%
Piano OPTIMA SALUS NUCLEO	6,8%

6. Situazione Economica Finanziaria

- Dati Sintetici di rendiconto

SEZIONALE 1 - ATTIVITA' ISTITUZIONALE - GESTIONE MUTUALISTICA DI EROGAZIONE SUSSIDI

ONERI E COSTI	2023	2022	PROVENTI E RICAVI	2023	2022
A Costi e oneri da attività di interesse generale			A Ricavi, rendite e proventi da attività di Interesse generale		
1 Materie prime	509	11.269	1 Proventi da quote associative a apporti dai fondatori		
2 Servizi	15.533.444	14.825.610	2 Proventi dagli associati per attività mutuali	18.555.181	16.209.441
3 Godimento beni di terzi			3 Ricavi per prestazioni e cessioni ad associati e fondatori		
4 Personale	620.178	606.076	4 Erogazioni liberali		
5 Ammortamenti	8.662	8.662	5 Proventi da 5 per mille		
6 Accantonamento per rischi e oneri			6 Contributi da soggetti privati		
7 Oneri diversi di gestione	120.506		7 Ricavi per prestazioni e cessioni da terzi		
8 Rimanenze iniziali			8 Contributi da enti pubblici		
9 Imposte			9 Proventi da contratti con enti pubblici		2.213
			10 Altri ricavi, rendite e proventi	-	
			11 Rimanenze finali		
Totale	16.283.299	15.451.617	Totale	18.555.181	16.211.654
B Costi e oneri da attività diverse			B Ricavi, rendite e proventi da attività diverse		
Totale			Totale		
C Costi e oneri da attività di raccolta fondi			C Ricavi, rendite e proventi da attività di raccolta fondi		
Totale			Totale		
D Costi e oneri da attività finanziarie e patrimoniali			D Ricavi, rendite e proventi da attività finanziarie e patrimoniali		
1 Su rapporti bancari	13.085	7.063	1 Da rapporti bancari	65.083	2.889
			2 Da altri investimenti	67.284	
Totale	13.085	7.063	Totale	132.367	2.889
E Costi e oneri di supporto generale			E Proventi di supporto generale		
1 Materie prime	11.824	1.875	2 Altri proventi	852	
2 Servizi	155.575	190.117			
3 Godimento beni di terzi	-	45.315			
4 Personale					
5 Ammortamenti	73.905	42.197			
6 Accantonamento per rischi e oneri					
7 Oneri diversi di gestione	17.557	6.864			
8 Rimanenze iniziali					
9 Imposte					
Totale	258.861	286.369	Totale	852	-
Totale oneri e costi	16.555.245	15.745.049	Totale proventi e ricavi	18.688.400	16.214.543
			Avanzo/disavanzo di esercizio prima delle imposte (+/-)	2.133.155	469.494
			Imposte	60.542	22.527
			Avanzo/disavanzo di esercizio (+/-)	2.072.613	446.967

Contributi
18,5 mln

Somme
impegnate
per sussidi
15,5 mln

6. Situazione Economica Finanziaria

SEZIONALE 2 - ATTIVITA' ISTITUZIONALE - SANITA' INTEGRATIVA

Dati Sintetici di rendiconto

Contributi
232.550

Somme
impegnate
sanità
integrativa
235.150

ONERI E COSTI	2023	2022	PROVENTI E RICAVI	2023	2022
A Costi e oneri da attività di interesse generale			A Ricavi, rendite e proventi da attività di interesse generale		
1 Materie prime			1 Proventi da quote associative a apporti dai fondatori		
2 Servizi	-	13.684	2 Proventi dagli associati per attività mutuali	232.550	206.667
2bis Somme impegnate di cui:	235.150	208.700			
- art. 2, comma 2, lettera d) n. 1 ex DM 27.10.2009	33.626	50.302			
- art. 2, comma 2, lettera d) n. 2 ex DM 27.10.2009	18.507	5.901			
3 Godimento beni di terzi			3 Ricavi per prestazioni e cessioni ad associati e fondatori		
4 Personale	38.885	24.443	4 Erogazioni liberali		
5 Ammortamenti			5 Proventi da 5 per mille		
6 Accantonamento per rischi e oneri			6 Contributi da soggetti privati		
7 Oneri diversi di gestione			7 Ricavi per prestazioni e cessioni da terzi		
8 Rimanenze iniziali			8 Contributi da enti pubblici		
9 Imposte			9 Proventi da contratti con enti pubblici		
			10 Altri ricavi, rendite e proventi		
			11 Rimanenze finali		
Totale	274.035	246.828	Totale	232.550	206.667
B Costi e oneri da attività diverse			B Ricavi, rendite e proventi da attività diverse		
Totale			Totale		
C Costi e oneri da attività di raccolta fondi			C Ricavi, rendite e proventi da attività di raccolta fondi		
Totale			Totale		
D Costi e oneri da attività finanziarie e patrimoniali			D Ricavi, rendite e proventi da attività finanziarie e patrimoniali		
Totale			Totale		
E Costi e oneri di supporto generale			E Proventi di supporto generale		
1 Materie prime					
2 Servizi					
3 Godimento beni di terzi	-	1.888			
4 Personale					
5 Ammortamenti					
6 Accantonamento per rischi e oneri					
7 Oneri diversi di gestione					
8 Rimanenze iniziali					
9 Imposte					
Totale	-	1.888	Totale		
Totale oneri e costi	274.035	248.716	Totale proventi e ricavi	232.550	206.667
			Avanzo/disavanzo di esercizio prima delle imposte (+/-)	- 41.485	- 42.049
			Imposte	- 1.486	-939
			Avanzo/disavanzo di esercizio (+/-)	- 42.971	- 42.988

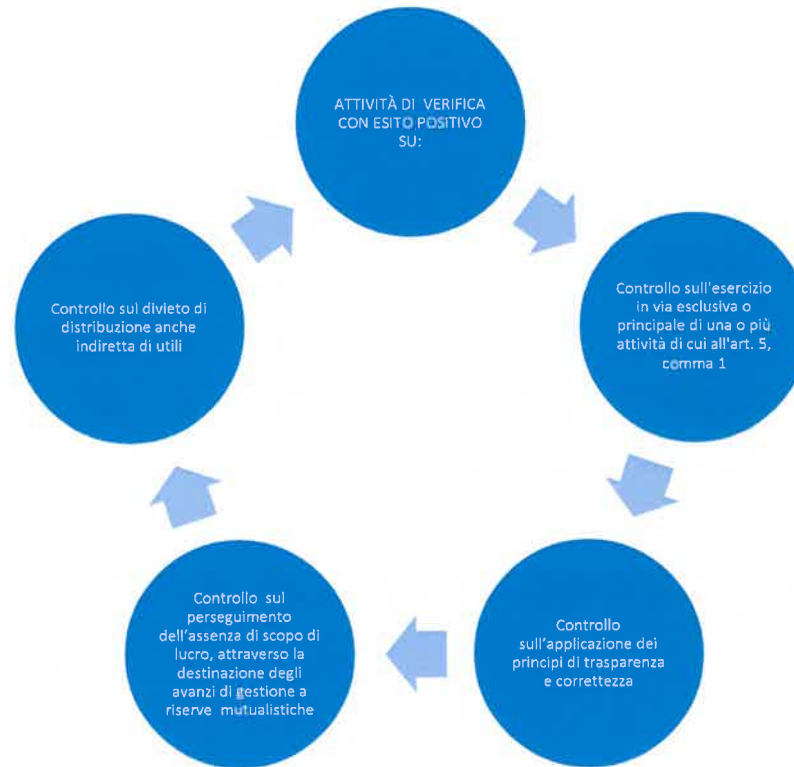
7. Altre informazioni

- Ulteriori iniziative mutualistiche

Sussidi SaluteMia

- Voucher di Euro 100 per una campagna di prevenzione
- Prevenzione Cardiovascolare
- Prevenzione in ambito odontostomatologico
- Prevenzione in ambito geriatrico
- Voucher di Euro 500 a sostegno della genitorialità
- Borse di studio e quote associative

8. Monitoraggio Organo di Controllo



9. Conclusioni

Care Socie, Cari Soci,

con la speranza che il presente bilancio sociale di SaluteMia sia riuscito ad evidenziare in maniera trasparente gli obiettivi, le attività ed i valori della Vostra Società di Mutuo Soccorso, Vi invito all'approvazione del presente documento, fiducioso di ottenere nel prossimo anno, ulteriori e soddisfacenti risultati.

Il Presidente del CdA,

Dott. Gianfranco Prada