

SaluteMia

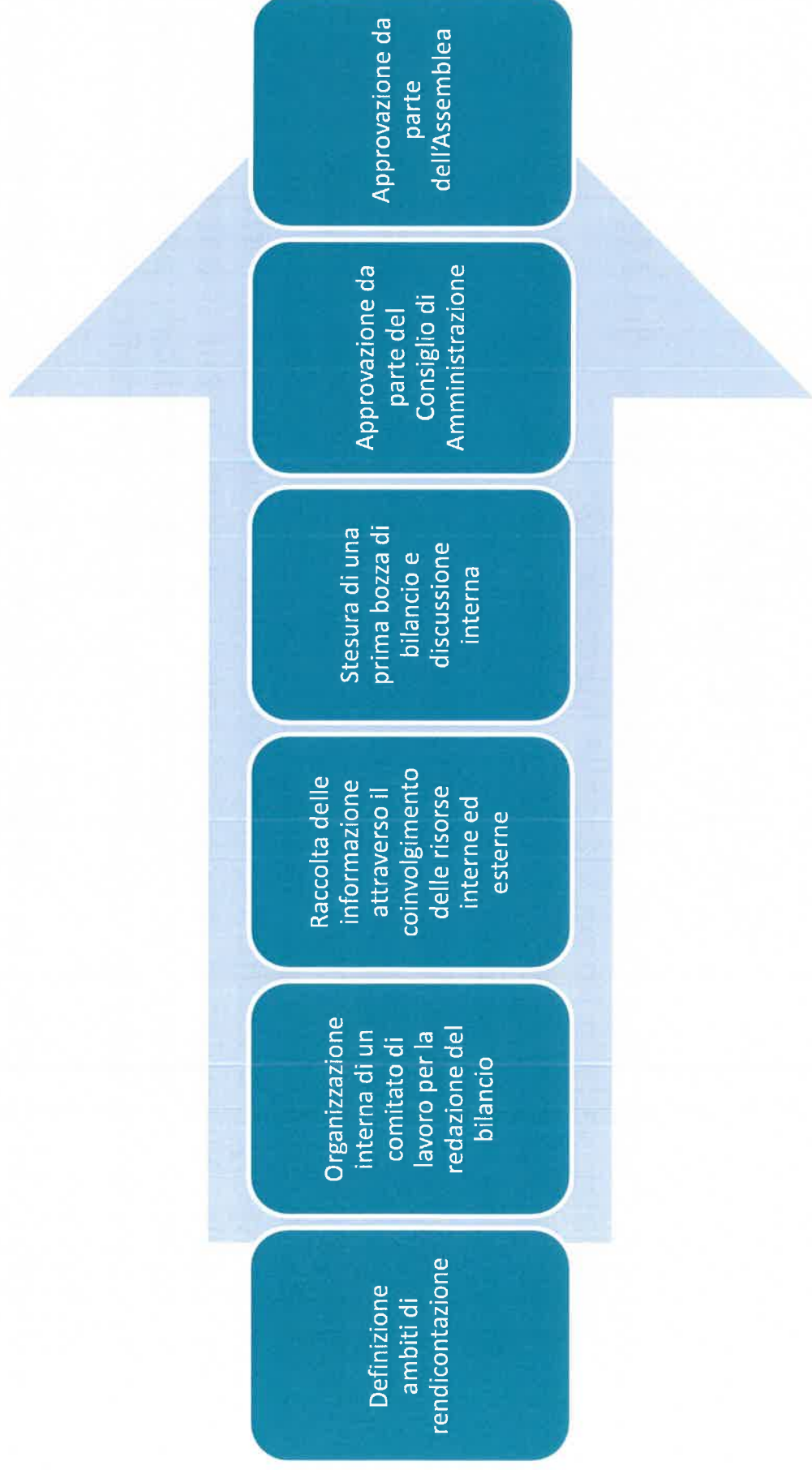
**Società di Mutuo Soccorso
dei Medici e degli Odontoiatri**

BILANCIO SOCIALE 2022

1. INTRODUZIONE

- Il D. Lgs 117/17 cosiddetto Codice del Terzo Settore prevede l'obbligo per gli ETS di maggiore dimensione di redigere il Bilancio Sociale e la sua contestuale approvazione da parte dell'Assemblea.
- A tal fine SaluteMia, seguendo le Linee Guida emanate dal Ministero del Lavoro con decreto del 04.07.2019 ha redatto il proprio bilancio sociale per meglio rendicontare i valori di cui è portatrice, la missione e le modalità con cui ha perseguito i propri obiettivi.
- SaluteMia persegue l'obiettivo di garantire prestazioni sanitarie integrative complementari e sostitutive rispetto a quelle erogate dal Servizio Sanitario Nazionale. Mutualità e solidarietà sono i principi su cui si basa SaluteMia che persegue finalità di interesse generale, sulla base del principio costituzionale di sussidiarietà, ed opera unicamente a favore dei propri soci, dei loro familiari, partecipanti o aventi causa ed intende far partecipare gli stessi ai benefici della mutualità associativa.

2. PROCESSO DI FORMAZIONE DEL BILANCIO SOCIALE



3. INFORMAZIONI GENERALI SU SALUTEMIA

- **Denominazione:** SaluteMia società di Mutuo soccorso dei Medici e degli Odontoiatri, sede in Roma Via della Mercede 33;
- **Forma giuridica:** Società di mutuo Soccorso ai sensi della legge 3818 del 1886 - Ente del Terzo Settore;
- **Data di costituzione:** Roma, 29 ottobre 2015
- **Scopo Sociale:** attività di mutuo soccorso tra gli associati, per fornire una risposta efficace alle reali esigenze di assistenza sanitaria integrativa degli iscritti e dei propri familiari, garantendo prestazioni integrative complementari e sostitutive rispetto a quelle erogate dal servizio sanitario Nazionale. Mutualità e solidarietà sono i principi su cui si basa ed opera unicamente a favore dei propri soci, dei loro familiari, partecipanti o aventi causa ed intende far partecipare gli stessi ai benefici della mutualità associativa.
- **Caratteristiche:** non ha scopo di lucro, ma finalità esclusivamente assistenziali, non svolge attività di impresa ma persegue finalità di interesse generale, sulla base del principio costituzionale di sussidiarietà.

3. INFORMAZIONI GENERALI SU SALUTEMIA

- **Mission:** SaluteMia prevede la partecipazione di tutti gli associati, attraverso il criterio della reciprocità, con il fine di garantire protezione ed assistenza sanitaria ai propri Soci, concedendo sussidi per una tutela economica sulle spese sanitarie necessarie ai controlli, al mantenimento o al ripristino della salute, mediante rimborso;
- **Valori:** Assenza di fini lucrativi poiché le risorse sono a vantaggio degli assistiti, Democraticità in quanto gli organi sociali sono eletti dall'Assemblea degli Associati, Mutualità perché i membri che ne fanno parte s'impegnano, volontariamente e senza fini di lucro personale, a prestarsi reciproco aiuto e assistenza, assistenza a Vita in quanto non vi sono limiti di età nella partecipazione e nel diritto al sussidio da parte di SaluteMia.

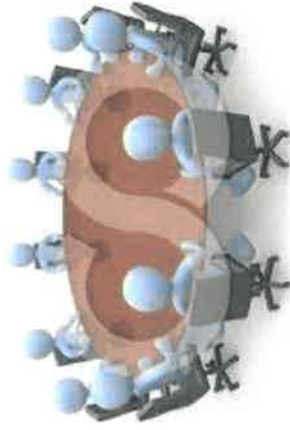
4. STRUTTURA, GOVERNO E AMMINISTRAZIONE

Assemblea dei Soci



Approva i Bilanci consuntivi, delibera le modifiche dello Statuto ed elegge ogni cinque anni le cariche sociali, sono soci i titolari del rapporto associativo

Consiglio di Amministrazione



Oltre a porre in essere tutti gli atti necessari all'amministrazione, ammette i soci in SaluteMia, determina i piani di assistenza e l'entità dei contributi da versare. I

componenti:

PRESIDENTE:

Prada Gianfranco

VICE PRESIDENTE:

Scassola Maurizio

CONSIGLIERI:

Barbieri Sergio

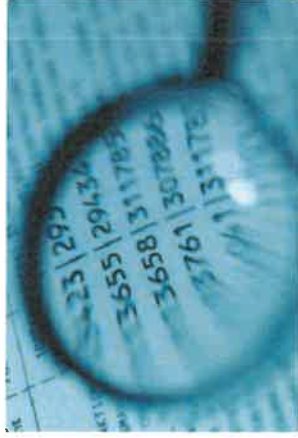
Chiamenti Giampietro

Lavecchia Mario

Sodano Luigi

4. STRUTTURA, GOVERNO E AMMINISTRAZIONE

**Revisore Unico e
Componente OdV**



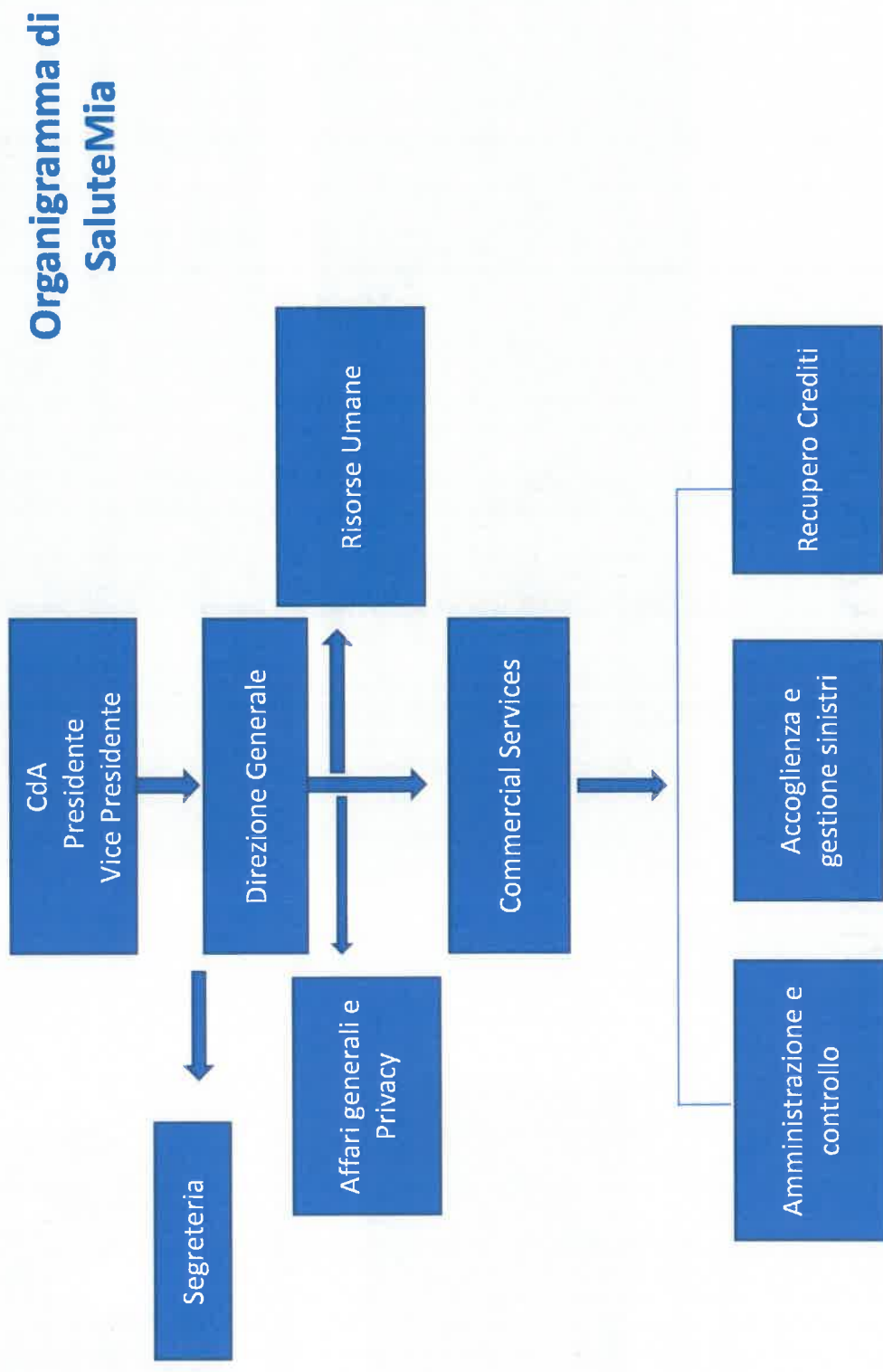
- Verifica la corretta tenuta della contabilità e predisposizione del bilancio di esercizio, effettua il controllo di legittimità e nell'ambito delle funzioni di vigilanza, sorveglia e verifica la regolare efficacia del Modello Organizzativo 231.
- Il componente **monocratico** è il Dott. Ugo Venanzio Gaspari.

Direttore Generale



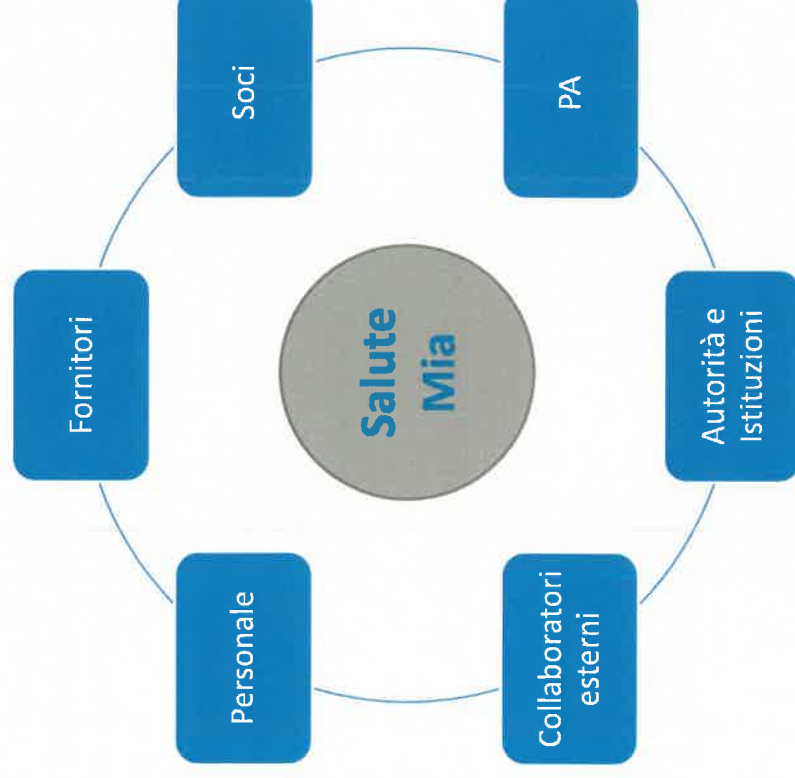
- Si assicura che ogni operazione venga eseguita nel migliore dei modi, pone in essere le decisioni del Consiglio di Amministrazione, amministra nel modo corretto le risorse interne per lo sviluppo delle varie attività.
- **Direttore Generale: Dott. Gian Piero Marciani**

4. STRUTTURA, GOVERNO E AMMINISTRAZIONE



4. STRUTTURA, GOVERNO E AMMINISTRAZIONE

- **Gli Stakeholders e le regole di comportamento**



4. STRUTTURA, GOVERNO E AMMINISTRAZIONE

Nel rapporto con i propri stakeholders, SaluteMia adotta una serie di regole comportamentali, parte del proprio Codice Etico. In particolare:

- **Rapporti con i fornitori:** i rapporti di SaluteMia con i fornitori e con tutte le altre controparti commerciali sono improntati a disponibilità, rispetto reciproco e cortesia, nell'ottica di un rapporto collaborativo di elevata professionalità. Tali rapporti avvengono nel rispetto dei principi di trasparenza, eguaglianza, lealtà e libera concorrenza.
- **Rapporti con i Soci:** SaluteMia si impegna a garantire la trasparenza e l'accesso alle informazioni da parte dei Soci sull'attività mutualistica, garantendo la correttezza e la trasparenza degli atti e delle forme di rendicontazione. SaluteMia promuove la partecipazione consapevole, la conoscenza delle regole comuni e la trasparenza delle decisioni con l'educazione, la formazione e l'informazione.
- **Rapporti con la Pubblica Amministrazione:** i rapporti con le Pubbliche Amministrazioni sono riservati ai soggetti a ciò espressamente delegati o autorizzati, che sono tenuti, nella gestione di detti rapporti, al pieno rispetto delle leggi, dei principi del Codice Etico, del Modello 231 e delle procedure aziendali.
- **Rapporti con altri interlocutori e controparti:** SaluteMia nei rapporti con controparti e altri interlocutori garantisce il rispetto dei criteri di trasparenza, correttezza e nei rapporti con le controparti ed altri interlocutori, agisce nel rispetto dei principi sanciti dal Codice Etico.
- **Rapporti con il Personale:** Sono garantite le medesime possibilità di crescita professionale, senza alcuna discriminazione. Nella gestione dei rapporti gerarchici l'autorità è esercitata con equità e correttezza, evitando ogni abuso.

5. Situazione Economica Finanziaria

- **Dati Sintetici di rendiconto**

**Contributi
16,3 mln**

**Somme
impegnate
per sussidi
14,4 mln**

SEZIONALE I - ATTIVITA' ISTITUZIONALE - GESTIONE MUTUALISTICA DI EROGAZIONE SUSSIDI		2022	2021	PROVENTI E RICAVI	2022	2020
ONERI E COSTI						
A Costi e oneri da attività di interesse generale						
1	Materie prime	11.269	4.448	Ricavi, rendite e proventi da attività di interesse generale		
2	Servizi	14.825.610	14.603.032	1 Proventi da quote associative a apporti dai fondatori		
3	Godimento beni di terzi	606.076	550.132	2 Proventi dagli associati per attività mutuali		
4	Personale	8.662	8.662	3 Ricavi per prestazioni e cessioni ad associati e fondatori	16.209.441	15.707.109
5	Ammortamenti		840	4 Erogazioni liberali		
6	Accantonamento per rischi e oneri			5 Proventi da 5 per mille		
7	Oneri diversi di gestione			6 Contributi da soggetti privati		
8	Rimanenze iniziali			7 Ricavi per prestazioni e cessioni da terzi		
9	Imposte			8 Contributi da enti pubblici		
				9 Proventi da contratti con enti pubblici		
				10 Altri ricavi, rendite e proventi	2.213	
				11 Rimanenze finali		
	Totale	15.451.617	15.167.114	Totale	16.211.654	15.707.109
B Costi e oneri da attività diverse						
	Totale			Totale		
C Costi e oneri da attività di raccolta fondi						
	Totale			Totale		
D Costi e oneri da attività finanziarie e patrimoniali						
1	Su rapporti bancari	7.063		Ricavi, rendite e proventi da attività finanziarie e patrimoniali		
	Totale	7.063		1 Da rapporti bancari	2.889	
				Totale	2.889	
E Costi e oneri di supporto generale						
1	Materie prime	1.875	5.782	2 Altri proventi		30.500
2	Servizi	190.117	78.560			
3	Godimento beni di terzi	45.315	24.616			
4	Personale	42.197	9.680			
5	Ammortamenti					
6	Accantonamento per rischi e oneri					
7	Oneri diversi di gestione	6.864	5.020			
8	Rimanenze iniziali					
9	Imposte					
	Totale	286.369	123.658	Totale		30.500
Totale oneri e costi		15.745.049	15.290.772	Totale proventi e ricavi	16.214.543	15.737.609
				Avanzo/disavanzo di esercizio prima delle imposte (+/-)	469.484	446.837
				Imposte	22.527	19.397
				Avanzo/disavanzo di esercizio (+/-)	446.957	427.440

5. Situazione Economica Finanziaria

- Dati Sintetici di rendiconto

SEZIONALE 2 - ATTIVITA' ISTITUZIONALE - SANITA' INTEGRATIVA

	2022	2021	2022	2021
ONERI E COSTI				
A Costi e oneri da attività di interesse generale				
1. Materie prime		176		
2. Servizi	13.664	19.516		
2bis Somme impegnate ex DM 27.10.2009 di cui:	208.700	201.552		
- art. 2, comma 2, lettera d)				
- art. 2, comma 2, lettera di)				
3. Godimento beni di terzi		22.771		
4. Personale	24.443			
5. Ammortamenti				
6. Accantonamento per rischi e oneri				
7. Oneri diversi di gestione				
8. Rimanenze iniziali				
9. Imposte				
Totale	246.828	238.015		
B Costi e oneri da attività diverse				
Totale				
C Costi e oneri da attività di raccolta fondi				
Totale				
D Costi e oneri da attività finanziarie e patrimoniali				
Totale				
E Costi e oneri di supporto generale				
1. Materie prime		1.309		
2. Servizi				
3. Godimento beni di terzi	1.888			
4. Personale				
5. Ammortamenti				
6. Accantonamento per rischi e oneri				
7. Oneri diversi di gestione				
8. Rimanenze iniziali				
9. Imposte				
Totale	1.888	1.309		
Totale oneri e costi	248.716	239.324		
PROVENTI E RICAVI				
A Ricavi, rendite e proventi da attività di interesse generale				
1. Proventi da quote associative a apporti dai fondatori				
2. Proventi dagli associati per attività mutuali			206.667	200.757
3. Ricavi per prestazioni e cessioni ad associati e fondatori				
4. Eccezioni liberali				
5. Proventi da 5 per mille				
6. Contributi da soggetti privati				
7. Ricavi per prestazioni e cessioni da terzi				
8. Contributi da enti pubblici				
9. Proventi da contratti con enti pubblici				
10. Altri ricavi, rendite e proventi				
11. Rimanenze finali				
Totale		206.667		200.757
B Ricavi, rendite e proventi da attività diverse				
Totale				
C Ricavi, rendite e proventi da attività di raccolta fondi				
Totale				
D Ricavi, rendite e proventi da attività finanziarie e patrimoniali				
Totale				
E Proventi di supporto generale				
Totale				
Totale proventi e ricavi		206.667		200.757
Avanzo/disavanzo di esercizio prima delle imposte (+/-)		- 42.049		- 38.567
Imposte		- 599		- 809
Avanzo/disavanzo d'esercizio (+/-)		- 42.648		- 39.376

Contributi
206.667

Somme
impegnate
sanità
integrativa
208.700

6. Altre informazioni

- Ulteriori iniziative mutualistiche

Sussidi Salutemia

Voucher di Euro 100 per una campagna di prevenzione

Prevenzione Cardiovascolare

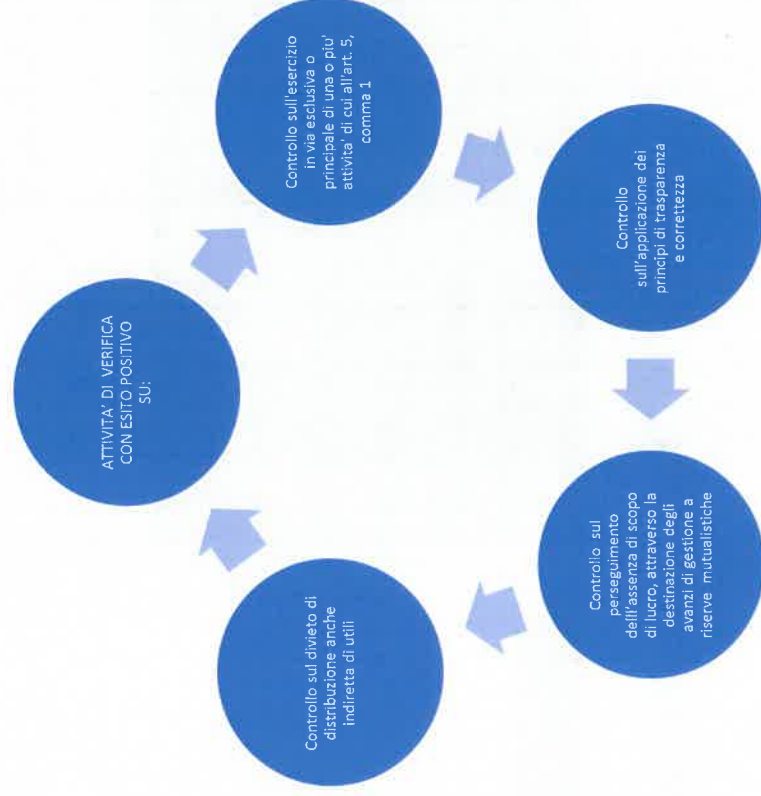
Prevenzione in ambito odontostomatologico

Prevenzione in ambito geriatrico

Voucher di Euro 500 a sostegno della genitorialità

Borse di studio e quote associative

7. Monitoraggio Organo di Controllo



8. Conclusioni

Care Socie, Cari Soci

con la speranza che il presente e primo bilancio sociale di SaluteMia sia riuscito ad evidenziare in maniera trasparente gli obiettivi, le attività ed i valori della Vostra Società di Mutuo Soccorso, Vi invito all'approvazione del documento, fiducioso di ottenere nel prossimo anno, ulteriori e soddisfacenti risultati.

Il Presidente del CdA

Dott. Gianfranco Prada

